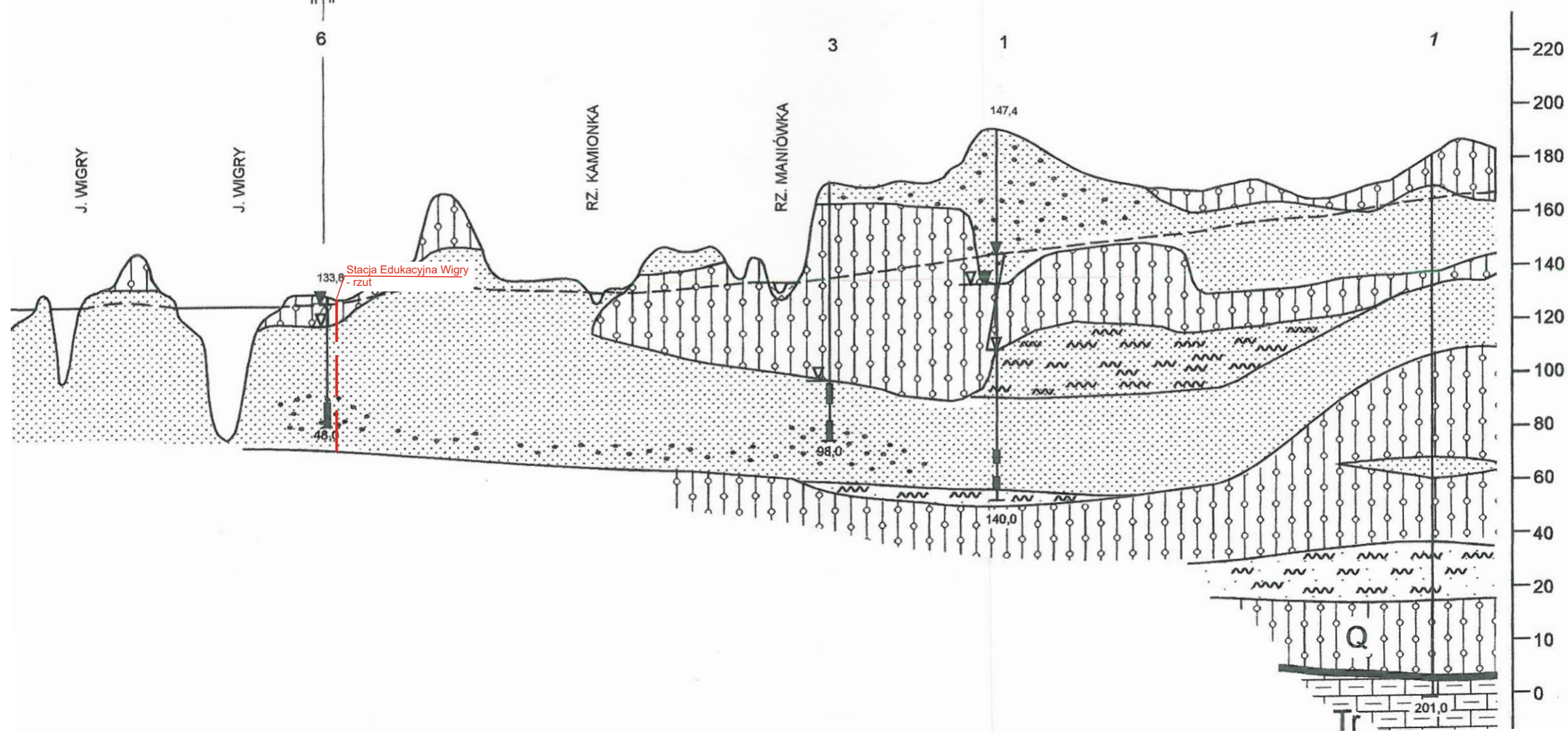
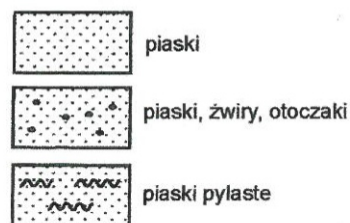


Przekrój hydrogeologiczny skala 1: $\frac{2\,000}{50\,000}$

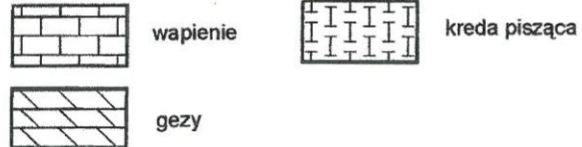


500 0 500 1000 m.

Przepływ w ośrodku porowym



Przepływ w ośrodku szczelinowym



Przepływ ograniczony, brak przepływu w ośrodku słaboprzepuszczalnym



133,8 rzędna ustabilizowanego zwierciadła wody
48,0 ujęta część warstwy wodonośnej
głębokość otworu
a — zwierciadło wody podziemnej:
a. ustalone, b. nawiercone
— — — zwierciadło wody głównego poziomu użytkowego

Numerы otworów:
3 - studziennych
1 - badawczych

3 ab QII - Symbol jednostki hydrogeologicznej

— — — granice stratygraficzne